

INDUSTRIAL MAGNETRON

SHORT FORM SPECIFICATION

CWM15SP2/N

APPLICATION: Metal-ceramic construction magnetron, with integral water and aircooling.
15 kW microwave power, 2425-2475 MHz

ALKALMAZÁS: Fém-kerámia konstrukciójú, forszirozott víz- és léghűtésű folytonos üzemi magnetron 15 kW mikrohullámú teljesítménnyel a 2425-2475 MHz frekvencia sávban.

HEATING: FŰTÉS:	ThW	
Uf(start)	10	V
If(start)	50	A
Uf(operating)	8	V
If(operating)	36	A
t (waiting)	10	Sec

MAGNETSYSTEM :

MÁGNES RENDSZER:

permanentmagnet
állandómágnes

COOLING:

HŰTÉS:

anode:water
Q = 9,5 l/min
Ta max= 50 C
RF output:air
Q min=520 l/min
Katode: air
Q = 360 l/min

MOUNTING POSITION:

BESZERELÉS:

vertical
függőleges

MASS:

TÖMEG:

M = 6 kg

OPERATING CONDITIONS:

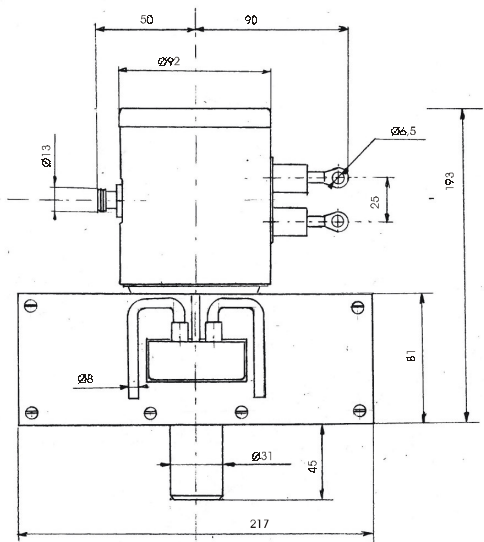
TIPIKUS BEÁLLÍTÁS:

Ua	12
Ia	1,65
WSVR	1,5
Pout	15
F	2,425-2,475

LIMITING VALUES:

HATÁR ADATOK:

13	kV
2	A
2,5	kW
16	GHz



NÉMETH VÁKUUMELEKTRONIKAI KFT

Postal address-Postacím: H-1041 Budapest
Görgey u. 29. fsz.2.

Factory-Üzem: H-2120 Dunakeszi
Rétipálya

Tel : (36)-27-546 570

Fax: (36)-27-546 571

E-mail: nemethve@mail.inext.hu

Web: www.nve.hu